

blench barox! easy network configuration help

Überblick

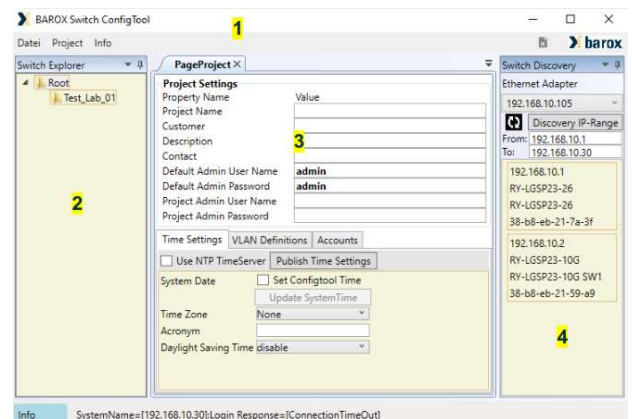
blench wurde entwickelt, um die Netzwerk Einrichtung mit barox Switchen zu vereinfachen. Gleichzeitig spielt auch die Archivierung von Netzwerkunterlagen eine zentrale Rolle.

Als End-Point-Management-Lösung von barox unterstützt blench eine Vielzahl von Funktionen und ermöglicht dem System Manager die effiziente Endpunktverwaltung mit einem Werkzeug.

Das Werkzeug ist einfach zu bedienen, und es kann bereits die Struktur der zu bauenden Anlage dokumentiert und dargestellt werden.

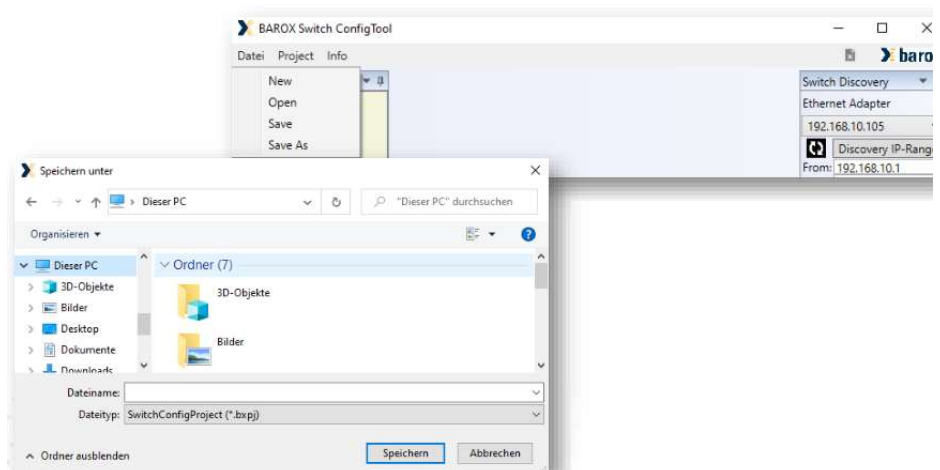
Struktur des Switch Config Tools

1. Kopfzeile Programm-Steuerung
2. Bereich Administration Switch Netzwerkbaum
3. Konfigurationsbereich
4. Netzwerksuche



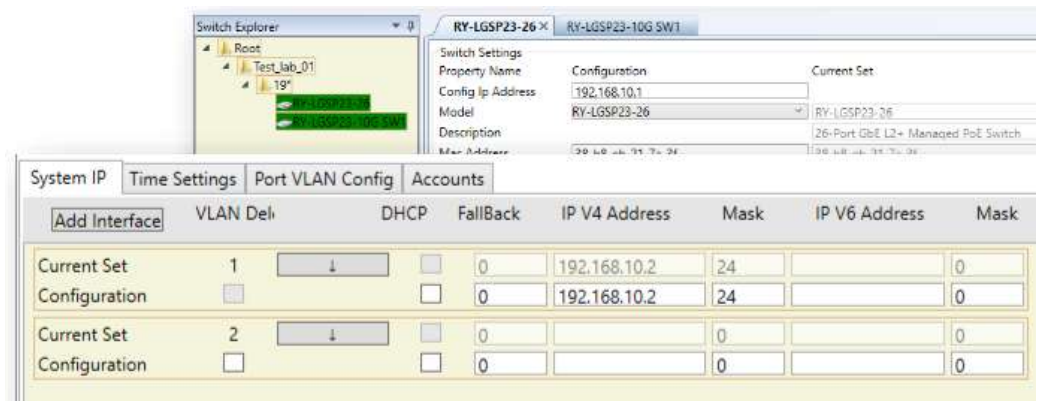
Konfiguration

Die konfigurierten Netzwerke können als Projekte im programmeigenen Format gespeichert werden.



Konfigurationsbereich

Die Schaltfläche „Add Interface“ bietet die Möglichkeit, IP Interfaces für weitere VLANs anzulegen.



Netzwerksuche im Discovery Bereich

Durch den Klick auf den Bereich „Discovery IP-Range“ wird für den jeweiligen Ethernetport die Suche nach den barox Switchen des angegebenen IP - Bereichs im Programm gestartet.

Die gefundenen Geräte werden gelistet. Durch Doppelklick auf die jeweiligen gelisteten Switche können bei Bestandsgeräten die aktuellen Nutzerparameter angegeben werden.

Bei der Inbetriebnahme von Neugeräten verwendet das Programm automatisch die Werkseinstellungen.



Mit einem Rechtsklick kann z.B. die Verzeichnisstruktur für die Organisation des jeweiligen Netzwerks angelegt werden.

Switche werden durch Drag and Drop aus dem Discovery Bereich hinzugefügt.

Im Netzwerk aktive Komponenten werden «grün» und nicht erreichbare Komponenten «rot» dargestellt.

Die Aktionen beziehen sich auf die jeweiligen Ordner und Geräte.

Systemvoraussetzungen

Systemvoraussetzungen:

- x86 (Intel oder AMD Äquivalent) basierte 4 Kern CPU (minimal 2 Core und 2 Threads) Computer mit Ethernet- und TCP/IP Schnittstelle
- 4 GB RAM
- MS Windows 7 oder 10x64
- barox 19" und Hutschienen Switche der RY-Serie mit aktueller Firmware (bitte kontaktieren Sie uns bei weiteren Fragen zur Kompatibilität mit einzelnen Geräten)

Intel, AMD, MS Windows (Microsoft) sind eingetragene Marken der jeweiligen Unternehmen