



Systèmes Ethernet

Routeur compact sans fil

Routeur G2-G3

NB-1600

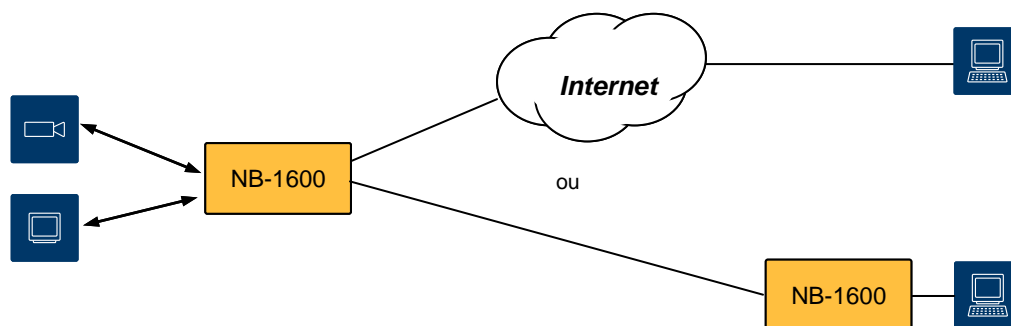
Le module **NB-1600** est un routeur UMTS compact qui permet de connecter des écrans, des caméras et d'autres appareils à l'Internet. Ces appareils peuvent être connectés au NB-1310 à interface Ethernet.

Le module NB-1600 offre des services basés sur UMTS comme « High Speed Packet Access (HSPA) ». Les protocoles « IPsec » et « OpenVPN » permettent la construction rapide des « Virtual Private Networks » (VPN). Dans les applications simples,

l'utilisation de « Dynamic DNS » ou d'une adresse IP fixe peut faire inutile l'application d'un VPN.

Le logiciel est basé sur un système d'exploitation éprouvé « Embedded Linux ».

Les applications typiques sont « Digital Signage », surveillance vidéo, télémaintenance et contrôle d'état. Les appareils sont conçus pour le montage sur des profilés.



Spécifications générales

Applications typiques : « Digital Signage », surveillance vidéo, télémaintenance et contrôle d'état

2 entrées digitales

2 sorties digitales

UMTS / HSPA et GRPS / EDGE

Remote Management et Update

2 ports Ethernet





Systèmes Ethernet

Routeur compact sans fil

Routeur G2-G3

NB-1600

Boîtiers / versions	Types	Caractéristiques	
 	Désignation	Connexions el. Fonction	
	NB-1600	2xRJ45 10/100TX 2 digital In/Out bornes à vis	HSPA / UMTS / Edge
	NB-1600-Accessory-Starter-Kit *		
	NB-1600-DIN-Rail-Mounting-Kit *		

* à commander séparément

vue de face

Barrette de borne (vue d'en haut)

Spécifications techniques

Interface UMTS

HSDPA, HSUPA, UMTS, EDGE, GPRS
 Entrée en ligne mondiale avec 3-band 3G (UMTS) et 4-band 2G
 Commutation transparente entre réseau UMTS et HSDPA
 Débit max. 7,2 Mbps downlink / 5,76 Mbps uplink
 Connexion antenne SMA femelle

Ethernet

2 Ethernet 10/100 Base-T avec Auto MDX

Interface sérielle

RS232 (RX, TX, GND) sur bornes à vis

Contacts

2 entrées 7,2 - 40VDC (logique 1), 0 - 5,6VDC (logique 0)
 2 sorties 60VDC, 1A

Alimentation

Tensions 12-48VDC (-15% / +20%) sur bornes à vis
 Puissance 5W max.

Boîtier

Dimensions 125 x 99 x 45mm
 Température -20°C ... +65°C
 Poids approx. 450g

Logiciel

Connexion Ethernet RJ45
 Logiciel Web browser
 Le module est réglable à partir d'un lieu quelconque par le raccordement réseau ou par l'intermédiaire de la liaison radio.
 Connexion mobile Administration SIM et PIN, choix du réseau (automatique ou manuel)
 Construction et surveillance de la connexion
 Virtual Private Networking (VPN)
 OpenVPN, IPsec, PPTP, Dial-in
 Services DHCP Server, DNS Proxy Server, DNS Update Agent
 Telnet Server, SSH Server, Web Server
 E-mail Client, SMS Client
 System Administration Web Management, Command Line Interface, configuration fichier,
 recherche puissante d'erreurs,
 Software Update simple