



Ethernet Systeme

Kompakter wireless Router G2-G3 Router

NM-NB-1600

Der **NM-NB-1600** ist ein kompakter UMTS-Router, der Bildschirme, Kameras und andere Geräte mit dem Internet verbindet. Diese Geräte können über Ethernet mit dem NM-NB-1600 verbunden werden.

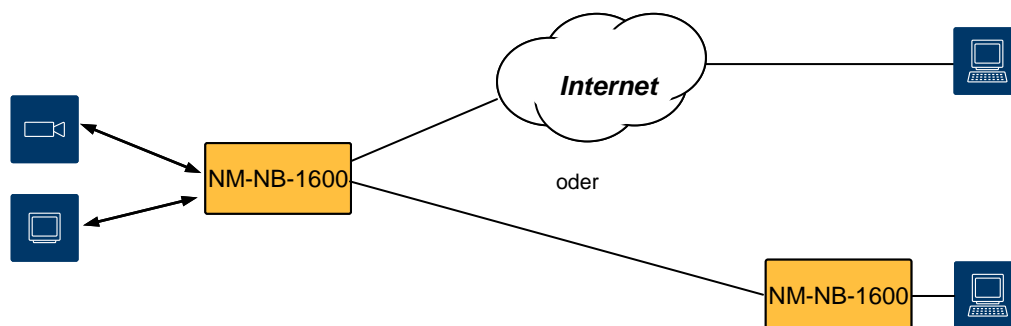
Der NM-NB-1600 bietet UMTS-basierte Dienste wie High Speed Packet Access (HSPA). Die Protokolle „IPsec“ und „OpenVPN“ erlauben den schnellen Aufbau von Virtual Private Networks (VPNs). In einfachen Anwendungen kann die Verwendung von Dynamic

DNS oder einer fixen IP-Adresse den Einsatz eines VPNs erübrigen.

Die Software basiert auf einem bewährten Embedded Linux Betriebssystem.

Typische Anwendungen sind Digital Signage, Videoüberwachung, Fernwartung und Zustandsüberwachung.

Die Geräte sind als Hutschienen-Modelle ausgeführt.



Allgemeine Eigenschaften

Typische Anwendungen: Digital Signage, Videoüberwachung, Fernwartung, Zustandsüberwachung

2 digitale Eingänge

2 digitale Ausgänge

UMTS / HSPA und GRPS / EDGE

Remote Management und Update

2 Ethernet Ports

